

BFS Δр = PN 16

С высококачественными металлическими уплотнениями дисковый запорный затвор с механическим редуктором

Спецификация материалов

- Корпус:
- DN 300 - 500
- Углеродистая сталь,
EN 10217-2 P235GH (1.0345)
- DN 600 - 800
- Углеродистая сталь,
EN 10028-3 P355NL1 (1.0566)
- Диск:
- Нержавеющая сталь,
EN GX5CrNiMo19-11-2 (1.4408)
- Уплотнение диска:
- Металлический сплав 825
- Шток:
- Нержавеющая сталь,
EN X8CrNiS18-9 (1.4305)
- Уплотнение штока:
- Витон FPM
- Подшипники:
- PTFE+AISI 316 net

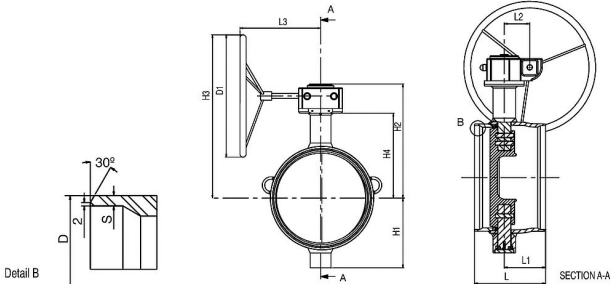
Класс давления и диапазон температур

- Корпус:
- PN 25
- Диск:
- PN 16
- Температура:
- 40 °C - +200 °C
- При температуре ниже 0 °C
- обратитесь на завод-производитель.

Класс герметичности:A

Приварные концы

ISO 6761



Код	DN	L	L1	L2	L3	H1	H2	H3	H4	D	D1	S	Kv	Kr
BFS300W1	300	270	110	105	336	247	437	583	315	323,9	400	5,6	6200	80
BFS350W1	350	290	134	105	336	255	444	593	325	355,6	400	5,6	7400	91
BFS400W1	400	310	157	130	387	285	492	672	347	406,4	500	6,3	9800	126
BFS450W1	450	330	153	211	440	330	524	654	379	457,0	400	6,3	12100	157
BFS500W1	500	350	153	211	440	360	553	683	408	508,0	400	6,3	15600	205
BFS600W1	600	390	184	211	450	440	600	780	450	610,0	500	7,1	22700	320
BFS700W1	700	430	208	357	567	495	653	783	501	711,0	400	8,0	31300	500
BFS800W1	800	470	226	357	567	581	741	871	573	813,0	400	8,8	40700	740