

Краны шаровые, нержавеющая сталь

2009

Vexve 233 - Серия фланец/фланец

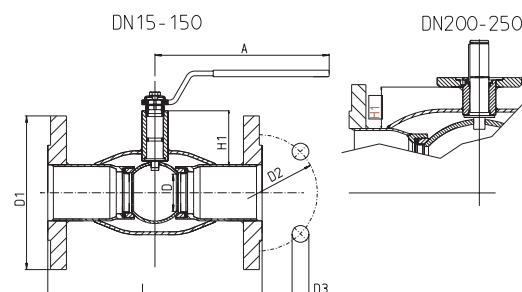
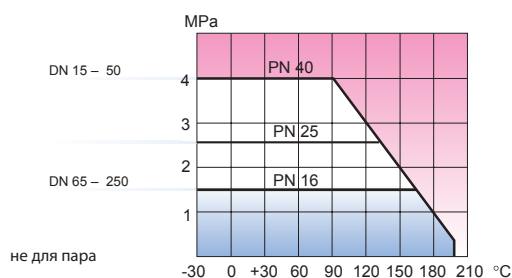
Спецификация материалов

Корпус: Нерж. сталь, EN 10217-7 X2CrNiMo17-12-2(1.4404)
Шар: Нерж. сталь, EN X2CrNiMo17-12-2(1.4404)
Шток: Нерж. сталь, EN X2CrNiMo17-12-2(1.4404)
Уплотнение штока: FPM
Уплотнение шара: Упрочненный PTFE

Ручка:
DN 15 - 150 Нерж. сталь
DN 200 - 250 Окрашенная углеродистая сталь
DN 150 - 300 Рекомендуется механический редуктор с червячной передачей

Температура: -30 °C - +200 °C
При температуре ниже 0 °C - обратитесь на завод

Фланцы: EN 1092-1
Имеются в исполнении PN 10, 16, 25, 40



DN	PN	PN	Код	D	D1	D2	D3	H	H1	A	L	Отверстие	Kv	Вес kg
15	40	40	233 015Gt	10	95	65	14	100	22	140	130	4	8	1,7
20	40	40	233 020Gt	15	105	75	14	100	23	140	150	4	14	2,4
25	40	40	233 025Gt	20	115	85	14	90	28	150	160	4	25	2,9
32	40	40	233 032Gt	25	140	100	18	95	27	150	180	4	41	4,5
40	40	40	233 040Gt	32	150	110	18	100	34	190	200	4	65	5,7
50	40	40	233 050Gt	40	165	125	18	110	35	190	230	4	103	7,0
65	25	16	233 065Gt	50	185	145	18	160	51	280	270	4	180	9,7
80	25	16	233 080Gt	65	200	160	18	170	57	280	280	8	290	10,9
100	25	16	233 100Gt	80	220	180	18	185	55	280	300	8	470	15,0
125	25	16	233 125Gt	100	250	210	18	205	56	420	325	8	830	21,7
150	25	16	233 150Gt	125	285	240	22	225	62	600	350	8	1150	30,5
200	25	16	233 200Gt	150	340	295	22	273	72	870	400	12	1750	50,2
250	25	16	233 250Gt	200	405	355	26	332	88	1200	530	12	3200	92,3