

Краны шаровые, нержавеющая сталь

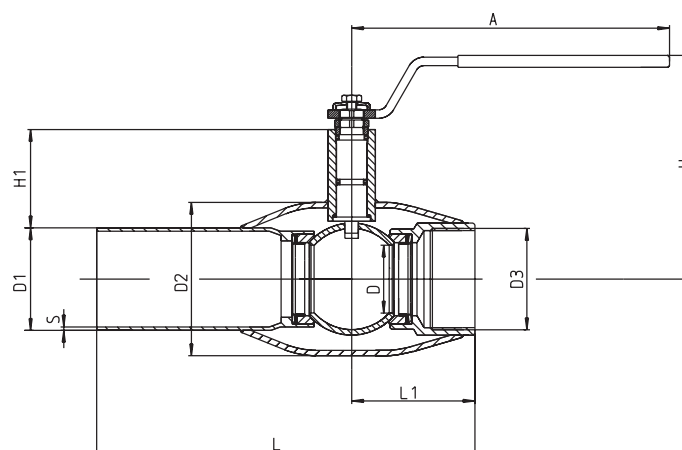
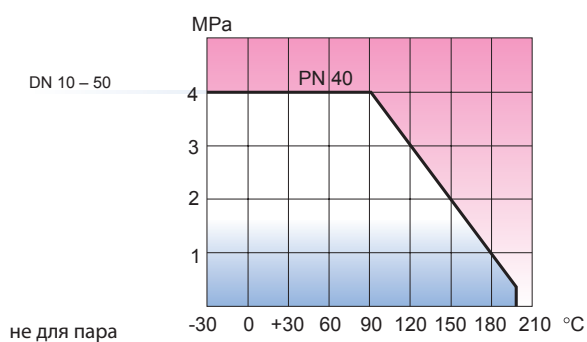
2009

Vexve 231 - Серия резьба/сварка

Спецификация материалов

Корпус: Нерж. сталь, EN 10217-7 X2CrNiMo17-12-2(1.4404)
Шар: Нерж. сталь, EN X2CrNiMo17-12-2(1.4404)
Шток: Нерж. сталь, EN X2CrNiMo17-12-2(1.4404)
Уплотнение штока: FPM
Уплотнение шара: Упрочненный PTFE

Ручка: Нерж. сталь
Температура: -30 °C - + 200 °C
При температуре ниже 0 °C -
обратитесь на завод производитель



DN	PN	Код	D	D1	D2	D3	S	H	H1	A	L	L1	Kv	Вес kg
10	40	231 010 Gt	10	17,2	33,7	R 3/8	2,0	100	22	140	153	37	8	0,5
15	40	231 015 Gt	10	21,3	33,7	R 1/2	2,0	100	22	140	153	37	8	0,5
20	40	231 020 Gt	15	26,9	42,4	R 3/4	2,0	100	23	140	153	37	14	0,6
25	40	231 025 Gt	20	33,7	48,3	R 1	2,0	90	28	150	160	45	25	0,8
32	40	231 032 Gt	25	42,4	60,3	R 1 1/4	2,0	95	27	150	183	52	41	1,1
40	40	231 040 Gt	32	48,3	76,1	R 1 1/2	2,5	100	34	190	190	60	65	1,8
50	40	231 050 Gt	40	60,3	88,9	R 2	2,0	110	35	190	223	72	103	2,1