

Краны шаровые, нержавеющая сталь

2009

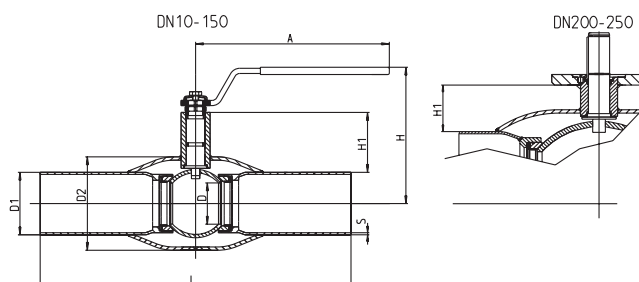
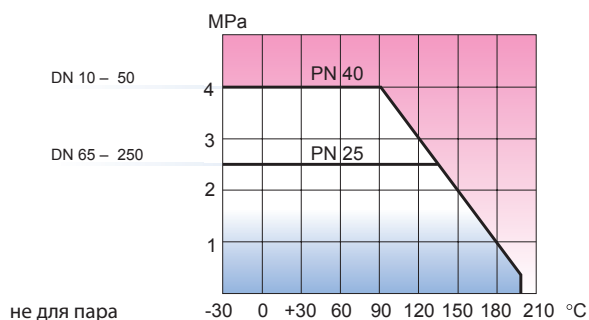
Vexve 230 - Серия сварка/сварка

Спецификация материалов

Корпус: Нерж. сталь, EN 10217-7 X2CrNiMo17-12-2(1.4404)
Шар: Нерж. сталь, EN X2CrNiMo17-12-2(1.4404)
Шток: Нерж. сталь, EN X2CrNiMo17-12-2(1.4404)
Уплотнение штока: FPM
Уплотнение шара: Упрочненный PTFE

Ручка:
DN 15 - 150 Нерж. сталь
DN 200 - 250 Окрашенная углеродистая сталь
DN 150 - 250 Рекомендуется механический редуктор с червячной передачей

Температура: -30 °C - + 200 °C
При температуре ниже 0 °C - обратитесь на завод-производитель



DN	PN	Код	D	D1	D2	S	H	H1	A	L	Kv	Вес kg
10	40	230 010 Gt	10	17,2	33,7	2,0	100	22	140	230	8	0,6
15	40	230 015 Gt	10	21,3	33,7	2,0	100	22	140	230	8	0,6
20	40	230 020 Gt	15	26,9	42,4	2,0	100	23	140	230	14	0,7
25	40	230 025 Gt	20	33,7	48,3	2,0	90	28	150	230	25	0,9
32	40	230 032 Gt	25	42,4	60,3	2,0	95	27	150	260	41	1,2
40	40	230 040 Gt	32	48,3	76,1	2,5	100	34	190	260	65	1,7
50	40	230 050 Gt	40	60,3	88,9	2,0	110	35	190	300	103	2,2
65	25	230 065 Gt	50	76,1	114,3	3,0	160	51	280	300	180	3,9
80	25	230 080 Gt	65	88,9	131,0	3,0	170	57	280	300	290	4,8
100	25	230 100 Gt	80	114,3	156,0	3,0	185	55	280	325	470	6,6
125	25	230 125 Gt	100	139,7	177,8	3,0	205	56	420	325	830	11,4
150	25	230 150 Gt	125	168,3	219,1	3,0	225	62	600	350	1150	16,4
200	25	230 200 Gt	150	219,1	273,0	4,0	273	72	870	400	1750	33,0
250	25	230 250 Gt	200	273,0	355,6	4,2	332	88	1200	530	3200	66,1