

Краны шаровые, сталь

2009

Vexve 154 - Серия

Полнопроходной

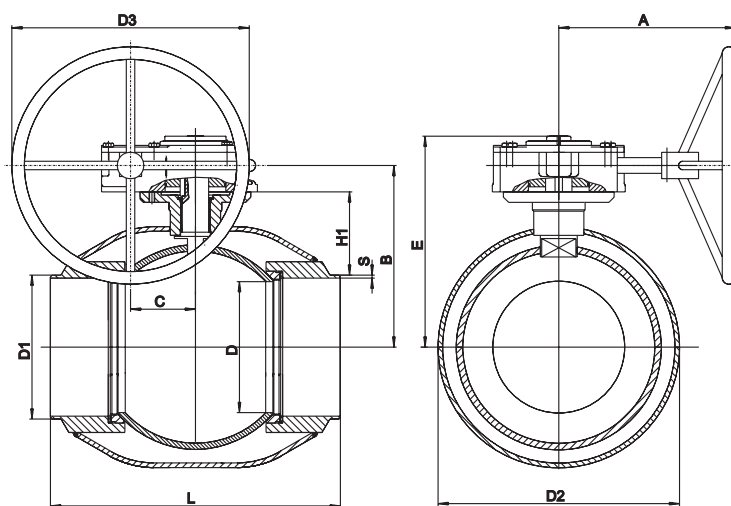
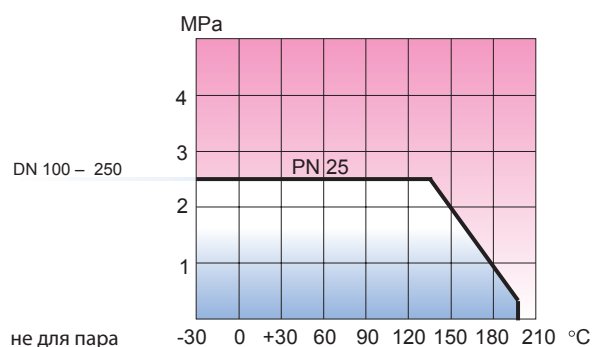
сварка/сварка

Приводной механизм: механический редуктор с червячной передачей

Спецификация материалов

Корпус:	Углеродистая сталь, EN 10217-2 P235GH (1.0345)
Шар:	Нерж. сталь, EN X5CrNi18-10 (1.4301)
Шток:	Нерж. сталь, EN X8CrNiS18-9 (1.4305)
Уплотнение штока:	FPM
Уплотнение шара	Упрочненный PTFE

Температура:	-30 °C - + 200 °C
	При температуре ниже 0 °C - обратитесь на завод производитель



DN	PN	Код	D	D1	D2	D3	S	H1	A	L	B	C	E	Kv	Вес kg
100	25	154 100 Gt	100	114,3	177,8	250	4,0	120	200	325	206	60,0	237	830	17,4
125	25	154 125 Gt	125	139,7	219,1	250	4,5	127	200	350	226	60,0	256	1150	22,0
150	25	154 150 Gt	150	168,3	273,0	300	5,0	118	219	400	235	76,0	271	1750	44,0
200	25	154 200 Gt	200	219,1	355,6	315	5,0	135	244	530	294	90,0	338	3200	87,0
250	25	154 250 Gt	250	273,0	457,0	400	5,0	158	355	550	344	123,0	400	4600	142,0