

Краны шаровые, сталь

2009

Vexve 104 - Серия

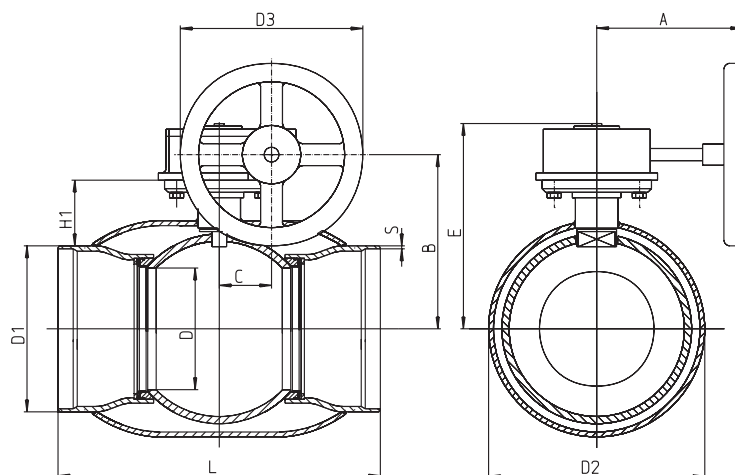
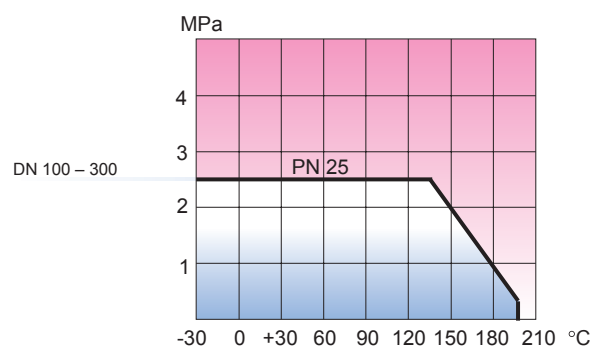
сварка/сварка

Приводной механизм: механический редуктор с червячной передачей

Спецификация материалов

Корпус:	Углеродистая сталь, EN 10217-2 P235GH (1.0345)
Шар:	Нерж. сталь, EN X5CrNi18-10 (1.4301)
Шток:	Нерж. сталь, EN X8CrNiS18-9 (1.4305)
Уплотнение штока:	FPM
Уплотнение шара:	Упрочненный PTFE

Температура:	-30 °C - +200 °C
	При температуре ниже 0 °C - обратитесь на завод-производитель



DN	PN	Код	D	D1	D2	D3	S	H1	A	L	B	C	E	Kv	Вес kg
100	25	104 100Gt	80	114,3	168,3	200	3,6	100	240	325	188	53,0	222	470	10,3
125	25	104 125Gt	100	139,7	177,8	250	4,0	107	200	325	206	60,0	237	830	17,4
150	25	104 150Gt	125	168,3	219,1	250	4,5	114	200	350	226	60,0	256	1150	22,0
200	25	104 200Gt	150	219,1	273,0	300	4,5	92	219	400	235	76,0	271	1750	44,0
250	25	104 250Gt	200	273,0	355,6	315	5,0	108	244	530	294	90,0	338	3200	87,0
300	25	104 300Gt	250	323,9	457,0	450	5,6	132	335	550	344	123,0	400	4600	142,0

Краны шаровые, сталь

2009

Vexve 104 Серия

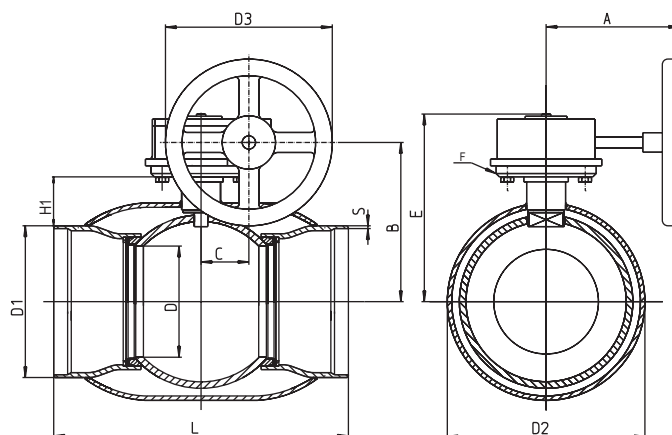
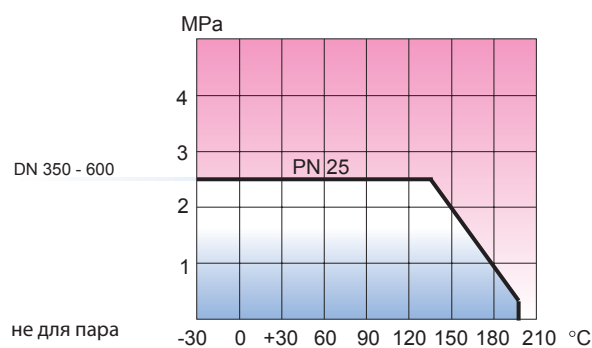
сварка/сварка

Приводной механизм: механический редуктор с червячной передачей

Спецификация материалов

Корпус: Углеродистая сталь, EN 10217-2 P235GH (1.0345)
Шар: Нерж. сталь, EN X5CrNi18-10 (1.4301)
Шток: Нерж. сталь, EN X8CrNiS18-9 (1.4305)
Уплотнение штока: FPM
Уплотнение шара: Упрочненный PTFE

Температура: -30 °C - +200 °C
При температуре ниже 0 °C -
обратитесь на завод
производитель



DN	PN	Код	D	D1	D2	D3	S	H1	A	L	B	C	E	Верхний фланец	Kv	Вес kg
350	25	104 350 Gt	290	355,6	508	600	5,6	172	417	686	425	123	498	F 16	9600	206
400	25	104400 Gt	340	406,4	610	500	7,0	217	447	762	500	211	600	F 25	13300	293
500	25	104500 Gt	390	508	660	400	7,0	219,5	500	914	572	263	672	F 30	18700	484
600	25	104 600 Gt	489	610,0	813,0	800	7,1	235	413	1065	655	431	737	F 30	29800	1150,0