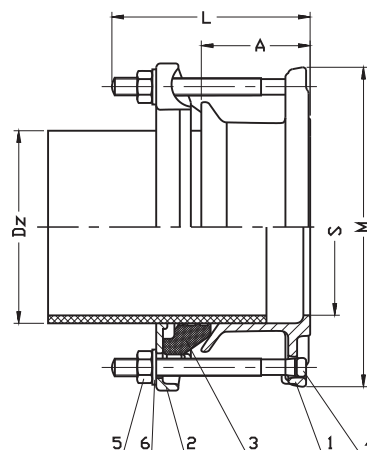


Łącznik rurowo-kołnierzowy

Pipe connector

Соединительный фланец



DN*	S	Dz	L	A	M	Masa, Bec
mm						[kg]
50	59	57-74	124	75	164	2,7
65	75	63-85			197	3,5
80	101	84-107			203	3,7
100	121	106-132			228	4,4
125	150	132-158	134		282	5,6
150	173	157-185			283	6,0
200	202	189-212			337	8,3
200	225	218-244			338	8,3
250	277	264-295		146	85	402
300	329	315-349	155	100	458	14.8

No	Część, Part, Деталь	Materiał, Material, Материал
1	Korpus, Body, Корпус	Żeliwo sferoidalne EN-GJS-500-7 PN-EN 1563:2012
2	Kołnierz, Flange, Фланец	
3	Uszczelka, Gasket, Уплотнение	Guma EPDM PN-ISO 1629:2005
4	Śruba, Screw, Schraube	Stal Fe/Zn5, Stal A2 PN-EN ISO 4017:2011
5	Nakrętka, Nut, Болт	Stal Fe/Zn5, Stal A4 PN-EN ISO 4032:2004
6	Podkładka, Wascher, Прокладка	Stal Fe/Zn5, Stal A2 PN-EN ISO 7091:2003

*DN350 do DN600 na zapytanie - zamówienie.

* Диаметр с DN350 по DN600 - по запросу.

Dane techniczne:	Technical data:	Технические параметры:
Połączenia kołnierzowe PN-EN 1092-2:1999 Ciśnienie nominalne PN16 Temperatura pracy 120°C	Flanges acc. to PN-EN 1092-2:1999 Nominal pressure PN16 Work temperature 120°C	Фланцевое соединение PN-EN 1092-2:1999 Номинальное давление PN16 Температура работы 120°C
Cechy konstrukcyjne:	Design features:	Конструктивные особенности:
Łącznik jest wykonany z żeliwa sferoidalnego. Uszczelka gumowa EPDM umożliwia łatwe osadzenie rur bez ukosowania. Kształt uszczelki zapewnia dobre przyleganie nawet w miejscach małych ubytków, nierówności, wżerów powstałych na skutek korozji oraz przy odchyleniu współosiowym o kąt do 3°. Śruby ściągające są ocynkowane lub nierdzewne. Wszystkie elementy są zabezpieczone przed korozją malowaniem - farbą epoksydowa RAL5005 250µm. Atest higieniczny PZH	The connector is made from nodular cast iron. The EPDM gasket enable easy slide pipe into connector and make provision for good contact to a pipe even in places with light defects, unevenness, corrosion pits. The bolts are galvanizing or stainless steel. All parts are protected against corrosion coating - RAL5005 250µm. Hygienic attest by PZH	Муфта изготовлена из ковкого чугуна. Резиновая прокладка EPDM позволяет легко соединить трубы без перекосов. Форма прокладки обеспечивает хорошее прилегание даже в местах малых дефектов, неровностей, возникающих в результате коррозии, а также при осевом отклонении на угол до 3°. Стяжные болты - оцинкованные или нержавеющие. Все элементы защищены от коррозии. Окраска - эпоксидная краска RAL 5005 250µm. Гигиенический сертификат Польского Учреждения Гигиены (PZH).
Zastosowanie:	Application:	Применение:
Połączenia rurociągów wykonanych na bosych końcach rur: żeliwnych, stalowych, azbestowo-cementowych, PVC do armatury kołnierzowej.	Connection lines on straight end of pipes: cast iron, iron, asbestos cement, PVC to flanged fittings.	Соединения трубопроводов, производимые на гладких концах труб: чугунных, стальных, асбесто - цементных и ПВХ для фланцевой арматуры.
Montaż:	Assembly:	Установка:
Montaż jest możliwy w dowolnej pozycji. Obciąć rurę prostopadle do jej osi i zatępić ostre krawędzie. Poluzować śruby mocujące korpus z kołnierzem. Zwiłzyć końcówkę rury i nasunąć łącznik. Dokręcić na krzyż śruby mocujące tak aby zachować osiowe położenie łącznika.	Assembly in optional position. Cut the pipe perpendicular to centre line. Unscrew a bolt from flange. Wet the end of pipe and slide over the body. Turn up the screw at cross to get coaxial position.	Установка возможна в любом положении. Обрезать трубу перпендикулярно ее оси и обработать острые края. Ослабить болты, крепящие корпус с фланцем. Увлажнить конец трубы и надеть муфту. Прикрутить крест-накрест крепежные болты, так чтобы сохранить осевое положение муфты.

* - możliwe inne wykonania

* - other executions on request

* - возможны другие исполнения

Ze względu na ciągły rozwój firmy zastrzegamy sobie prawo do modyfikacji produkowanych wyrobów.
В связи с постоянным развитием фирмы мы сохраняем за собой право внесения модификаций в производимые изделия.