

**Przylączya**  
do sieci wodociągowych

**Connectors**  
for water lines

**Хомут врезной**

## 3150



Na zdjęciu Dz90

## 3160



Na zdjęciu Dz160

## 3151



Na zdjęciu Dz160

### Dane techniczne:

dlugość zabudowy wg rysunku  
połączenia gwintowane wg PN-EN 10226-1:2006  
połączenia kołnierzone wg PN-EN 1092-2: 1999  
ciśnienie robocze PN16  
temperatura czynnika do +70°C

### Technical data:

dimensions acc. drawings  
connections acc. PN-EN 10226-1:2006  
flanges acc. EN 1092-2  
working pressure PN16  
medium temperature up to +70°C

### Технические параметры:

Строительная длина по рис.  
Резьбовое соединение согл. PN-EN 10226-1:2006  
Фланцевое соединение согл. PN-EN 1092-2: 1999  
Рабочее давление PN16  
Температура работы до +70°C

### Cechy konstrukcyjne:

**korpus, obejma** -  
żeliwo sferoidalne EN-GJS-400-15

**śruby, nakrętki, podkładki** -  
stal nierdzewna A2/A4

Wszystkie elementy są zabezpieczone  
przed korozją.

Wykonanie standardowe: **PN16, EPDM,**  
**farba epoksydowa RAL5005 250 µm** (\*).

**Atest higieniczny PZH**

### Design features:

**body, clamp** -  
nodular cast iron EN-GJS-400-15

**screw, nut, washer** -  
stainless steel A2/A4

All parts are protected against corrosion.

Standard execution: **PN16, EPDM,**  
**epoxide paint RAL5005 250 µm** (\*).

**Hygienic attest by PZH**

### Конструктивные особенности:

**Корпус, хомут** -  
ковкий чугун EN-GJS-400-15

**Болты, гайки, шайбы** -  
нержавеющая сталь A2/A4

Все элементы защищены от коррозии.

Стандартное исполнение: **PN16, EPDM,**  
**эпоксидная краска RAL5005 250 мкм** (\*).

**Гигиенический сертификат Польского**  
**Учреждения Гигиены (PZH).**

### Zastosowanie:

W instalacjach: wodociągowych, wody pitnej i innych  
płynach obojętnych chemicznie.

### Application:

In installations: for water, potable water and other  
inert fluids.

### Применение:

В водопроводных сетях, сетях питьевой воды и  
других химически нейтральных жидкостей.

### Montaż:

Montaż jest możliwy w dowolnej pozycji.

### Assembly:

Assembly in every position.

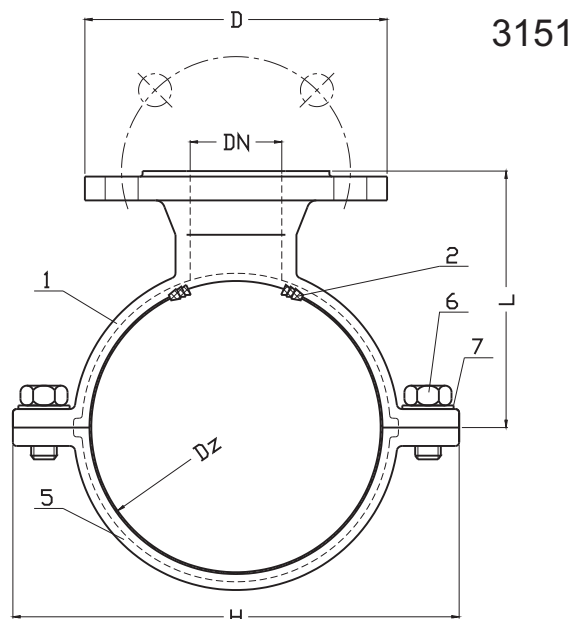
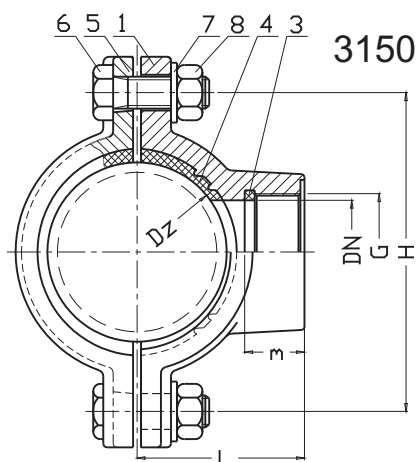
### Установка:

Может устанавливаться в любом положении от  
горизонтального до вертикального.

\* - możliwe inne wykonania

\*- other executions on request

\* - возможны другие исполнения



## 3150, 3160, 3151

No.	Część, Part, Деталь	Materiały, Materials, Материал
1	Korpus Body Корпус	Żeliwo sferoidalne EN-GJS-400-15 PN-EN 1563:2012
2	Uszczelka rury Pipe gasket Уплотнение	Guma EPDM PN-ISO 1629: 2005
3	Uszczelka rury Pipe gasket Уплотнение	Guma EPDM PN-ISO 1629: 2005
4	Uszczelka rury Pipe gasket Уплотнение	Guma EPDM PN-ISO 1629: 2005
5	Obejma Clamp Хомут	Żeliwo sferoidalne EN-GJS-400-15 PN-EN 1563:2012
6	Śruba Screw Болт	Stal nierdzewna A2 PN-EN ISO 4014: 2011
7	Podkładka Washer Прокладка	Stal nierdzewna A2 PN-EN ISO 7091:2003
8	Nakrętka Nut Гайка	Stal nierdzewna A4 PN-EN ISO 4032:2004

## 3151

DN	Dz	H	L	D
[mm]				
50	63	129	140	165
50	75	141	140	165
50	90	161	145	165
50	110	189	140	165
80	110	189	170	200
50	125	204	160	165
80	125	204	170	200
50	140	219	160	165
80	140	219	170	200
100	140	219	180	220
50	160	239	170	165
80	160	239	200	200
100	160	239	205	220
50	180	259	195	165
80	180	259	225	200
100	180	259	230	220
50	200	279	195	165
80	200	279	225	200
100	200	279	230	220
50	219,1	298	195	165
80	219,1	298	225	200
100	219,1	298	230	220
50	225	304	205	165
80	225	304	225	200
100	225	304	230	220
50	250	345	250	165
80	250	345	250	200
100	250	345	255	220
150	250	345	265	285
50	280	376	260	165
80	280	376	265	200
100	280	376	270	220
150	280	376	280	285
50	315	411	290	165
80	315	411	295	200
100	315	411	300	220
150	315	411	310	285
50	400	496	340	165
80	400	496	350	200
100	400	496	360	220
150	400	496	370	285

### 3150

DN	G	Dz	m	L	H	Masa Bec	Ilość Śrub Кол. болтов
[mm]	[cal]	[mm]				[kg]	[szt]
50	2"	63	40	70	132	3,5	2
		90		84	160	4,4	2
		110		94	180	5,0	2
		125		102	200	5,8	2
		160		122	225	6,8	2
		200		145	270	9,3	2
		225		154	300	10,4	2
		250		163	320	13,5	2
		280		176	340	14,2	2
		315		196	370	16,7	2

### 3160

DN	G	Dz	m	L	H	Masa Bec	Ilość Śrub Кол. болтов
[mm]	[cal]	[mm]				[kg]	[szt]
50	2"	90	40	87	135	2,6	4
		110		95	162	3,3	4
		125		112	178	4,1	4
		160		121	202	4,7	4
		180		141	230	5,2	4

Ze względu na ciągły rozwój firmy zastrzegamy sobie prawo do modyfikacji produkowanych wyrobów.  
В связи с постоянным развитием фирмы мы сохраняем за собой право внесения модификаций в производимые изделия.

Zamawianie/ order procedure/ Способ заказа :  
TYP; Dz / DN(G); PN;

Przykład, Example, Пример:  
3150; Dz250 / DN50 (2"); PN16