

**Króciec
z zamkiem kłowym**

Clamp Saddle

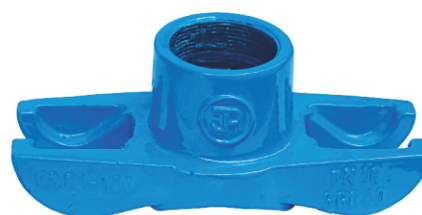
Хомут врезной

3050



Na zdjęciu DN50

3100



Na zdjęciu 2"

Dane techniczne:

długość zabudowy wg rysunku
połączenia gwintowane wg PN-EN 10226-1:2006
połączenia kołnierzone wg PN-EN 1092-2: 1999
ciśnienie robocze PN16
temperatura czynnika do +70°C

Technical data:

dimensions acc. drawings
connections acc. PN-EN 10226-1:2006
flanges acc. EN 1092-2
working pressure PN16
medium temperature up to +70°C

Технические параметры:

Строительная длина по рис.
Резьбовое соединение согл. PN-EN 10226-1:2006
Фланцевое соединение согл. PN-EN 1092-2: 1999
Рабочее давление PN16
Температура работы до +70°C

Cechy konstrukcyjne:

Korpus -
żeliwo sferoidalne EN-GJS-400-15

śruby, nakrętki, podkładki -
stal nierdzewna A2/A4

opaska - stal nierdzewna

Wszystkie elementy są zabezpieczone
przed korozją.

Wykonanie standardowe: **PN16, EPDM,**
farba epoksydowa RAL5005 250 µm (*).

Atest higieniczny PZH

Design features:

Body -
nodular cast iron EN-GJS-400-15

screw, nut, washer -
stainless steel A2/A4

clamp - stainless steel

All parts are protected against corrosion.

Standard execution: **PN16, EPDM,**
epoxide paint RAL5005 250 µm (*).

Hygienic attest by PZH

Конструктивные особенности:

Корпус -
ковкий чугун EN-GJS-400-15

Болты, гайки, шайбы -
нержавеющая сталь A2/A4

Хомут -
нержавеющая сталь
Все элементы защищены от коррозии.

Стандартное исполнение: **PN16, EPDM,** эпоксидная
краска **RAL5005 250 мкм** (*).

**Гигиенический сертификат Польского Учреждения
Гигиены (PZH).**

Zastosowanie:

W instalacjach: wodociagowych, wody pitnej i innych
płynach obojętnych chemicznie.

Application:

In instalations: for water, potable water and other
inert fluids.

Применение:

В водопроводных сетях, сетях питьевой воды и
других химически нейтральных жидкостей.

Montaż:

Montaż jest możliwy w dowolnej pozycji.

Assembly:

Assembly in every position.

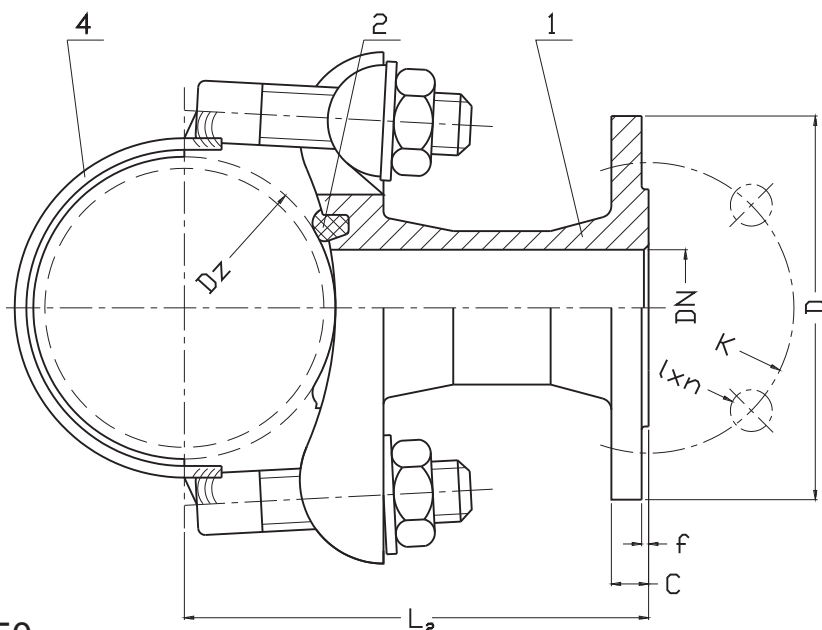
Установка:

Может устанавливаться в любом положении от
горизонтального до вертикального.

* - możliwe inne wykonania

*- other executions on request

* - возможны другие исполнения



No.	Część, Part, Деталь	Materiały, Materials, Материал
-----	---------------------	--------------------------------

3050; 3100

1	Korpus Body Корпус	Żeliwo sferoidalne EN-GJS-400-15 PN-EN 1563:2012
2	Uszczelka rury Pipe gasket Уплотнение	Guma EPDM PN-ISO 1629: 2005
3	Uszczelka rury Pipe gasket Уплотнение	Guma EPDM PN-ISO 1629: 2005

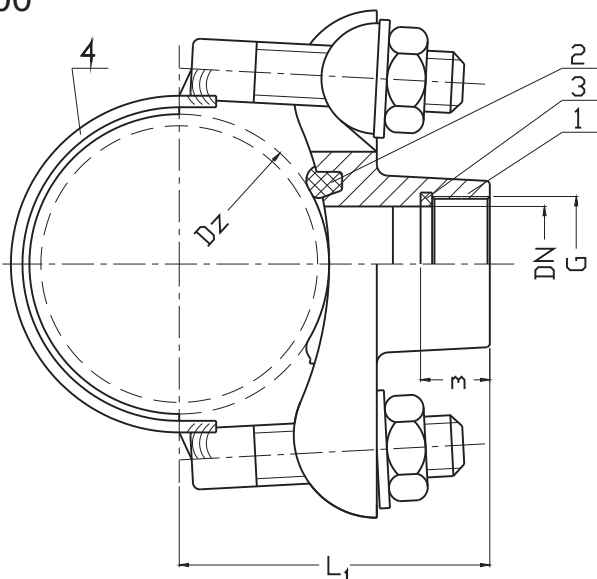
3330

4	Opaska montażowa Mount clamp Хомут	Stal nierdzewna PN-EN 10088.1: 2007 Guma EPDM PN-ISO 1629: 2005
---	--	--

3050

DN	K	Dz	D	lxn	L ₂	C	f	Ilość opasek
[mm]								[szt]
50	125	80-100	165	19x4	135+Dz/2	16	3	1
		125-140						
		150-400						
80	160	150-600	165	19x8		17		2
100	180	150-600	165	19x8				
150	240	300-500	165	23x8		19		3
		500-900						

3100



DN	G	m	Dz	L ₁	Ilość opasek
[mm]	[cal]		[mm]		[szt]
50	2"	40	80-100	70+Dz/2	1
			125-140		
			150-400		

Zamawianie/ order procedure/ Способ заказа :
TYP; Dz / DN(G); PN;

Przykład, Example, Пример :
3100; Dz250 / DN50 (2"); PN16

Ze względu na ciągły rozwój firmy zastrzegamy sobie prawo do modyfikacji produkowanych wyrobów.
В связи с постоянным развитием фирмы мы сохраняем за собой право внесения модификаций в производимые изделия.