

**Zasuwa miękkouszczelniona
kołnierzowa pod napęd**

**Soft wedge gate valve
flanged for actuator**

**Задвижка с мягким уплотнением
фланцевая, под привод**



Na zdjęciu DN80

Dane techniczne:

długość zabudowy wg PN-EN 558-1: 2001
zasuwa typu 2911 - szereg 14
zasuwa typu 2902 - szereg 15
połączenia kołnierzowe wg PN-EN 1092-2: 1999
klasa szczelności - A
ciśnienie robocze PN16
temperatura czynnika do 70°C

typ przyłącza (sprzęgła) **B3** wg **ISO 5210**
E wg **DIN 3210**

Technical data:

face to face length acc. EN 558-1: 2001
gate valve type 2911 - row 14
gate valve type 2902 - row 15
flanges acc. EN 1092-2
leakproofness class - A
working pressure PN16
medium temperature up to 70°C

Connector type (coupling) **B3** acc. **ISO 5210**
E acc. **DIN 3210**

Технические параметры:

Строительная длина согл. PN-EN 558-1: 2001
Задвижка тип 2911 - ряд 14
Задвижка тип 2902 - ряд 15
Фланцевые соединения согл. PN-EN 1092-2: 1999
Класс герметичности - A
Максимальное рабочее давление PN 16
Максимальная температура работы до 70 °C

Тип соединения (сцепления) **B3** согл. **ISO 5210**
E согл. **DIN 3210**

Cechy konstrukcyjne:

Wyrobem bazowym jest zasawa typ 2002 i 2111.
O-Ringowe uszczelnienie trzpienia -
"SUCHY GWINT" - wymienne pod ciśnieniem.
Trzpień nierdzewny łożyskowany z walcowanym
gwintem.
Klin za wulkanizowany na całej powierzchni
z wymienną nakrętką.
Przełot prosty - bez gniazda.
Wszystkie elementy są zabezpieczone
przed korozją.
Wykonanie standardowe: **PN16, 70°C, EPDM,**
farba epoksydowa RAL5005 250 μm (*).
Certyfikat CE
Atest higieniczny PZH

Design features:

A bolt is a base produkt typ 2002 and 2111.
Spindle's gaskets O-ring - "DRY THREAD" -
replaceable under pressure.
Stainless steel spindle with rolled thread and
bearing.
Total suface rubbered wedge with replaceable
spindle nut.
Gate valve with full bore.
All parts are protected against corrosion.

Standard execution: **PN16, 70°C, EPDM,**
epoxide paint RAL5005 250 μm (*).

Certyfikat CE
Hygienic attest by PZH

Конструктивные особенности:

базовое производство - засов тип 2002 и 2111
Уплотнение шпинделя O-Ring - "СУХАЯ РЕЗЬБА"
- заменяется под давлением.
Шпиндель нержавеющей, с накатанной резьбой.
Клин полностью вулканизирован, с заменяемой
гайкой.
Гладкий проходной канал.
Все элементы защищены от коррозии.
Стандартное исполнение:
PN16, 70°C, EPDM, эпоксидная краска RAL5005
250 мкм (*).

Сертификат CE.
Гигиенический сертификат Польского
Учреждения Гигиены (PZH).

Zastosowanie:

W instalacjach: wodociagowych, wody pitnej i innych
płynach obojętnych chemicznie do odcinania
przepływu.

Application:

In instalations: for water, potable water and other
inert fluids to flow closing.

Применение:

Для перекрытия потока в водопроводных сетях, сетях
передачи питьевой воды и других химически нейтральных
жидкостей.

Montaż:

Montaż jest możliwy w zakresie: od pozycji poziomej
do pozycji pionowej.

* - możliwe inne wykonania

Assembly:

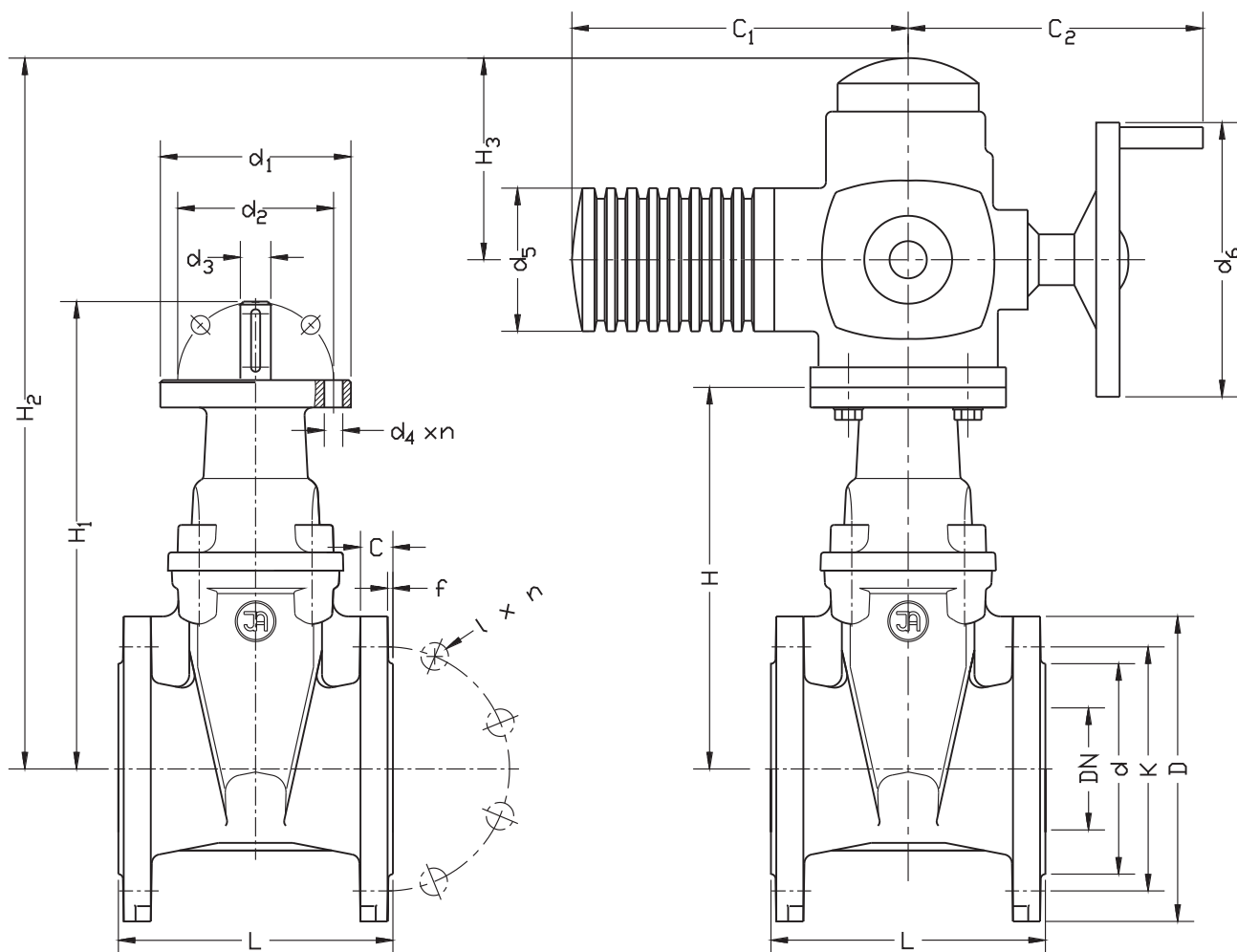
Assembly from horizontal to vertical position.

* - other executions on request

Установка:

Может устанавливаться в любом положении от
горизонтального до вертикального.

* - возможны другие исполнения



DN	L 2911	L 2902	C	f	D	d	K	I	n	C ₁	C ₂	d ₁	d ₂	d ₃	d ₄ xn	d ₅	d ₆	H	H ₁	H ₂	H ₃	AUMA typ-kolnier/ moment wyt./ II.obr. AUMA тип-фланец/ момент выкл./ кол. Обор.																						
PN16/PN10																																												
[mm]										-	[mm]												SAxx.x-Fx / [Nm]/ ---																					
40	140	240	18	20	3	150	88	110	19	4	265	250	90	70	20	9x4	105	160	188	238	461	170	SA 7.1 F7	10-30	11																			
50	150	250	165			102	125	282			256	125	102	11x4		125	200	198	248	271	170	13,5																						
65	170	270	185			122	145	282			256	125	102	11x4		125	200	232	283	507	170	14																						
80	180	280	22			200	138	160			23	8	12/8	385		175	140	30	18x4	153	315	400	255	307	530	170	SA 7.5 F10	20-60	17															
100	190	300	24			220	158	180															290	346	565	170			21															
125	200	325	22			250	188	210															329	385	604	170			26															
150	210	350	26			285	212	240														16	20	332							400	400	457	675	170	SA 10.1 F10	40-120	26						
200	230	400	22			340	268	295																								475	538	750	170			34,5						
250	250	450	32			405	320	355/350																								28/23	12	325									315	560
300	270	500		460	378	410/400	28/23	12	635	700					950																	180	51											
350	290	550		520	429	470/460	28/23	16	720	785					1033																	180	60											
400	310	600		580	480	525/515	31/28	20																																				
500	350	700		34	4	715	582				650/620	34/28	1160	1240		1555	180	63																										
600	390	800		36	840	682	770/725				37/31	1330	1400	1650		180	77																											

Sposób zamawiania/ Order procedure/ Способ заказа :
 Nr wyrobu; DN; materiały; PN;
 Product number; DN; materials; PN;
 № изделия ; DN; Материал; PN;

Uwaga / Waring / Внимание:
 2902 DN200 PN16 tylko/only/только EN-GJS-400-15
 2902/2911 > DN200 PN16 tylko/only/только EN-GJS-400-15

Przykład, Example, Пример:
 2902; DN250; EN-GJS-400-15/EPDM; PN16.

Ze względu na ciągły rozwój firmy zastrzegamy sobie prawo do modyfikacji produkowanych wyrobów.
 В связи с постоянным развитием фирмы мы сохраняем за собой право внесения модификаций в производимые изделия.