

# Вантуз

для сточных вод, давление с 0 - 16 бар



## Описание изделия

- прямой автоматический клапан для регулирования притока и выпуска воздуха для сточной воды
- работает в автоматическом режиме
- макс. пропускная способность воздуха: 230 м³/ч
- макс. открытие: 480 мм²
- запорные поверхности не соприкасаются со сточной жидкостью
- два соединения для легкой и эффективной работы при техническом обслуживании (верхнее соединение = отверстие для промывания)
- все механические детали из некоррозирующих материалов
- фланцы засверлены в соответствии с DIN 2501 (=BS 4505) под P<sub>y</sub> 1.0 МПа (P<sub>y</sub> 1.6 - DIN 2501 при DN 200 укажите, пожалуйста, при заказе)
- благодаря бесступенчатой работе, возможен выпуск большого количества воздуха при максимальном рабочем давлении
- пожалуйста, следуйте указаниям инструкции по эксплуатации и техническому обслуживанию

## Обслуживание

смотрите страницу D2/2

## Аксессуары

Entlüfstopp für Be- und Entlüftungsventile  
siehe D 1/3

№ 9864

№ 9863



## Пример



Номер заказа	Вариант	Применение	Рабочее давление	Условный проход / DN					
				2"	50	80	100	150	200
9864	нержавеющая сталь, фланец	сточная вода	P <sub>y</sub> 0.0 МПа - P <sub>y</sub> 1.6 МПа						
9864	нержавеющая сталь внутренняя резьба 2"								
9863	Сталь St 37, покрытие эпоксидным порошком, фланец								
9863	Сталь St 37, покрытие эпоксидным порошком, внутренняя резьба 2"								



ООО „Хавле“ RUS-123060 Москва - Россия - ул. Берзарина, дом 36, строение 2  
Тел.: +7 495-589 27 46/48 - Факс: +7 499-192 63 01 - E-mail: moskau@hawle.at - www.hawle.ru

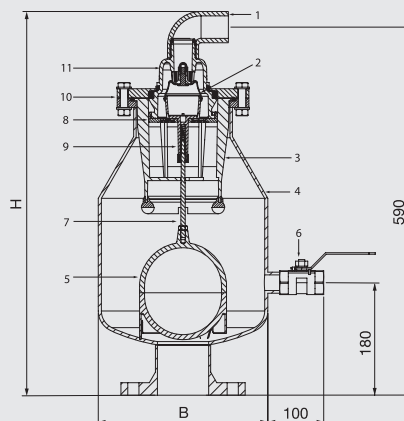
**D 1/1**

# Вантуз

для сточных вод, давление с 0 - 16 бар

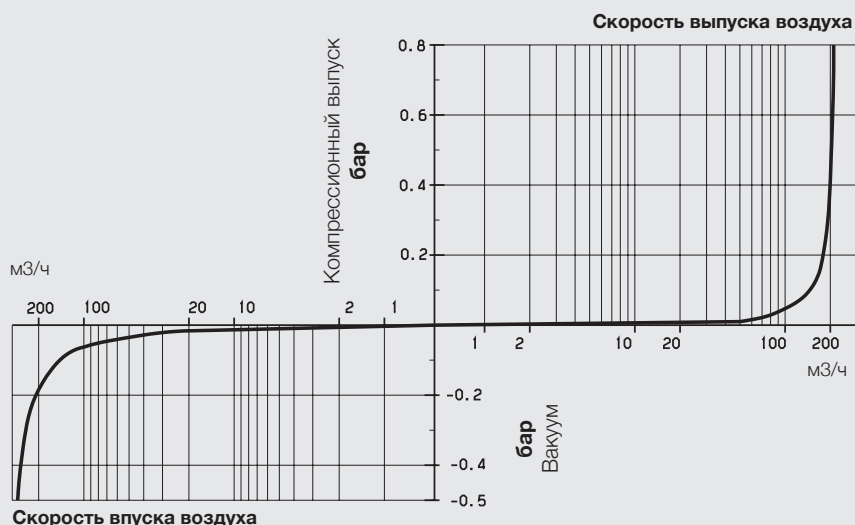


Фланец DN	B	H	Вес, kg
2"	270	615	23,0
50	270	615	23,5
80	270	615	25,0
100	270	615	26,0
150	270	615	28,0
200	270	615	33,0



Спецификация	Nr. 9864 нержавеющая сталь	Nr. 9863 Сталь St 37 с порошковым эпоксидным покрытием
1 Колено для удаления воздуха с грязевым фильтром	ПЭ 100 / нержавеющая сталь 1.4301	ПЭ 100 / нержавеющая сталь 1.4301
2 Мембрана со стопорным кольцом	(ПОМ) Эластомер	(ПОМ) Эластомер
3 Защита	ПЭ	ПЭ
4 Корпус	нержавеющая сталь 1.4301	Сталь St 37 с порошковым эпоксидным покрытием
5 Поплавок	ПОМ	ПОМ
6 Вентиль шаровый 1"	нержавеющая сталь	нержавеющая сталь
7 Шток	нержавеющая сталь 1.4571	нержавеющая сталь 1.4571
8 Гайка корпуса с фильтром	ПОМ / нержавеющая сталь 1.4301	ПОМ / нержавеющая сталь 1.4301
9 Фиксатор мембраны	ПОМ	ПОМ
10 Фиксирующий фланец	1.4571	Сталь St 37 с порошковым эпоксидным покрытием
11 Вентиль корпус-крышка	ПОМ	ПОМ
Болты, гайки и шайбы	нержавеющая сталь A4	нержавеющая сталь A4

## Диаграмма рабочих характеристик потока



D 1/2



ООО „Хавле“ RUS-123060 Москва - Россия - ул. Берзарина, дом 36, строение 2  
Тел.: +7 495-589 27 46/48 - Факс: +7 499-192 63 01 - E-mail: moskau@hawle.at - www.hawle.ru