

ЗАК-Перекрыв. врезной хомут НАКУ

для горизонтальной и вертикальной установки



Описание изделия

- Сверление при рабочем давлении с применением перекрывающихся врезных хомутов использовалось в течении многих десятилетий.
- Система герметизации НАКУ является лучшей системой герметизации подключений к пластиковым трубопроводам.
- Уплотнение НАКУ, посаженное на клей для более удобного монтажа, плотно прилегает ко всей поверхности трубы.
- Вокруг отверстия подключения расположены концентрически несколько самоуплотняющихся манжетов, которые выравнивают давление при сверлении и защищают от деформации.

Характеристика модели

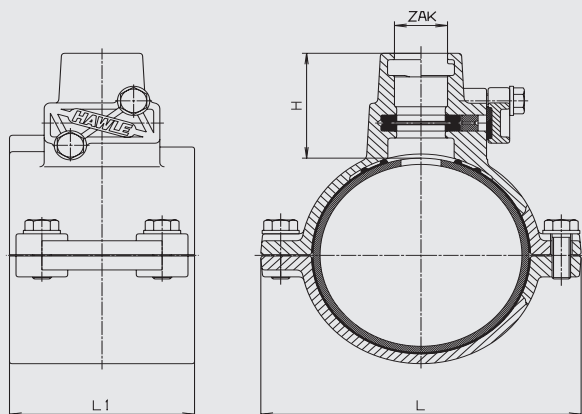
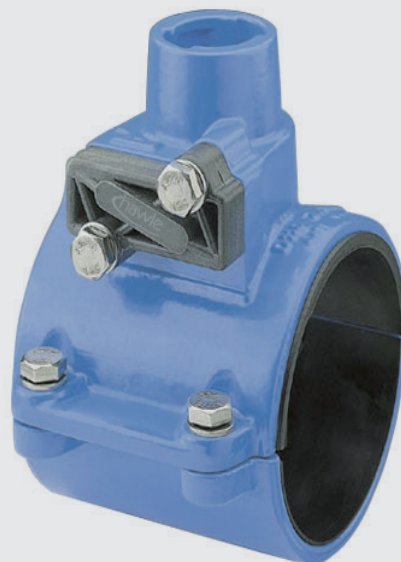
Корпус из ковкого чугуна EN-GJS-400-18 (GGG400) - EN 1563, с эпоксидным покрытием

Уплотнение: эластомер, годный для питьевой воды

Болты: нерж. сталь - A 2 DIN 933

Выход ЗАК 46 и ЗАК 34

№ 5320



ЗАК Муфта d 34 макс. сверление diam. 25 мм

Труба - diam. мм	H	L	L1	Вес, кг
63	107	135	100	2,90
90	73	150	110	3,35
110	73	170	120	3,75
140	76	208	120	5,00
160	80	230	120	5,85
225	83	310	120	7,65

ЗАК Муфта d 46 макс. сверление diam. 35 мм

Труба - diam. мм	H	L	L1	Вес, кг
90	72	150	110	3,55
110	74	170	120	4,00
140	79	208	120	5,20
160	74	230	120	5,95
225	86	310	120	7,70

F 7/4



ООО „Хавле“ RUS-123060 Москва - Россия - ул. Берзарина, дом 36, строение 2
Тел.: +7 495-589 27 46/48 - Факс: +7 499-192 63 01 - E-mail: moskau@hawle.at - www.hawle.ru