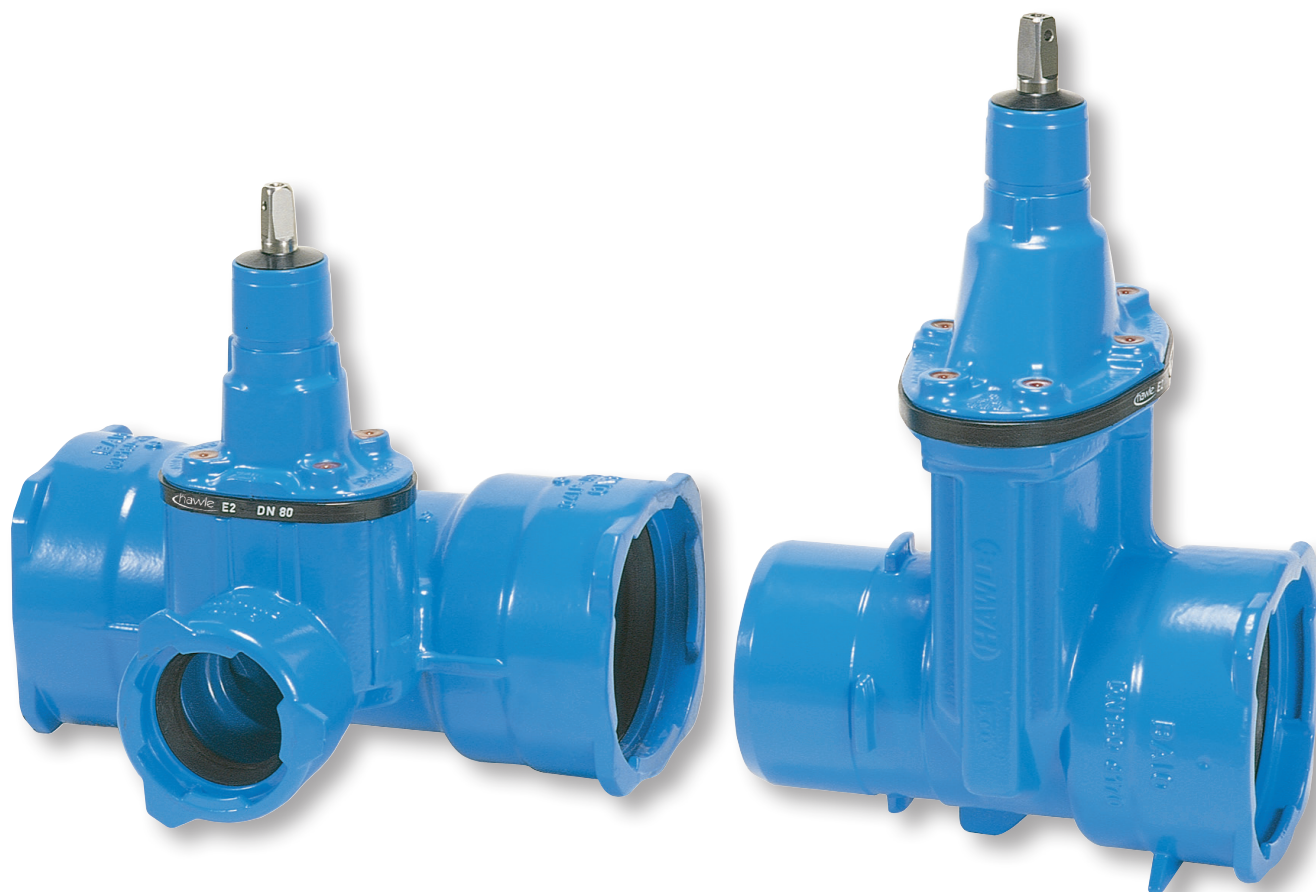




HAWLE - Система **BAIO**

Универсальное решение: простота и экономия времени



HAWLE. **MADE FOR GENERATIONS.**

HAWLE - Система **BAIO**

Быстрый монтаж трубных соединений

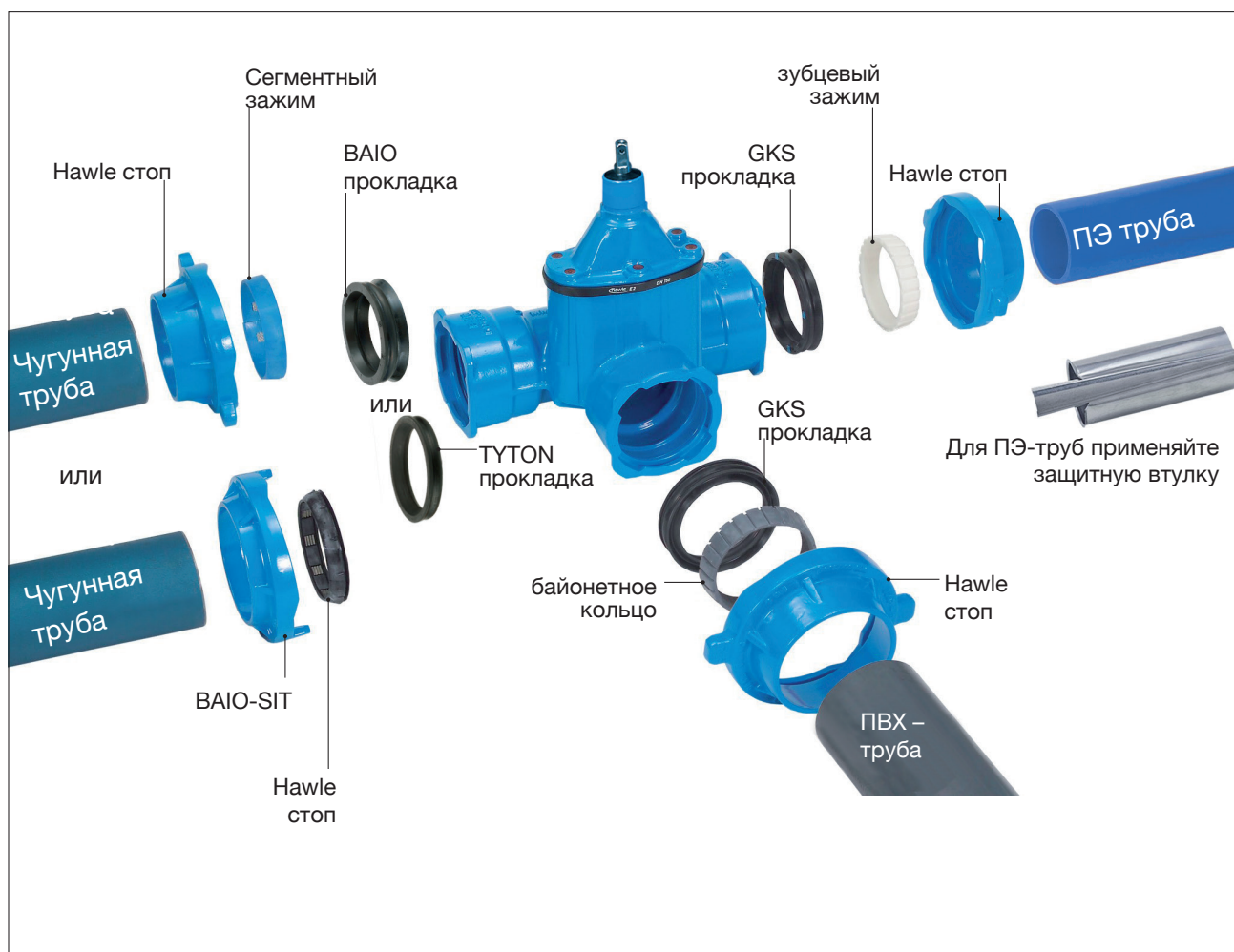
- Экономия материалов, времени и стоимости монтажа
- Упрощённое бесфланцевое безболтовое соединение
- Малый вес и незначительные складские издержки
- Универсальное применение на чугунных, стальных и ПЭ/ПВХ трубах
- Свободное соединение с замком фиксации Hawle-стоп для чугунной и ПЭ/ПВХ трубы
- Высококачественное антикоррозионное эпоксидное покрытие в кипящем слое по стандарту GSK



RAL Знак качества

Защита от коррозии арматуры
и фасонных частей

1 соединение для 4 разновидностей труб



Продольная форма, жёсткая фиксация и моментальная блокировка BAIO – муфты двойного назначения (герметизация и фиксация)

Различные муфты и фасонные части поставляются стандартно без уплотнительных прокладок. Пожалуйста, выберите подходящий вид уплотнительной прокладки в зависимости от используемого материала труб.



DN 80 - DN 300, $P_y=1,6$ МПа

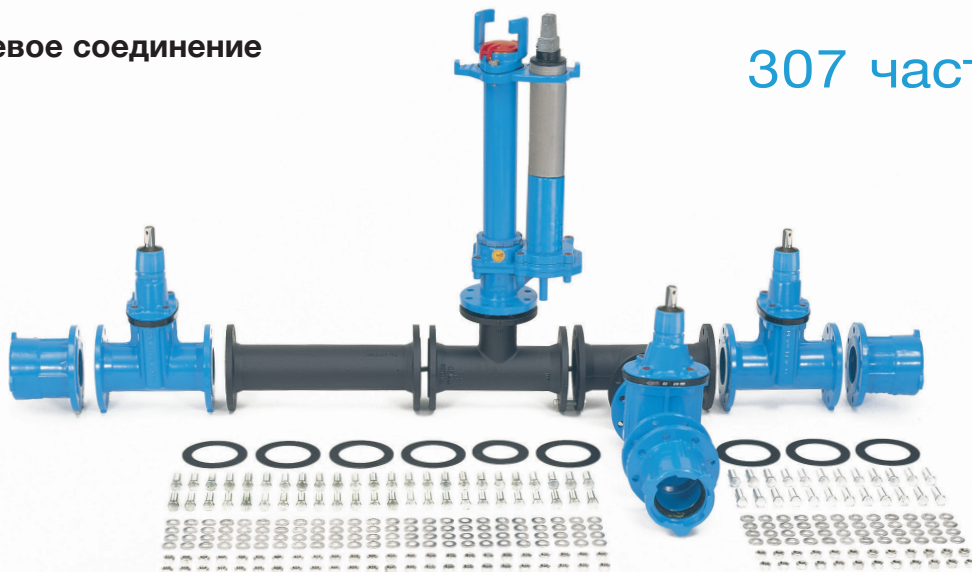
- Задвижка-раструб
- Комби задвижка
- Hawle подземный гидрант
- Фасонные части



Один из примеров для размышления

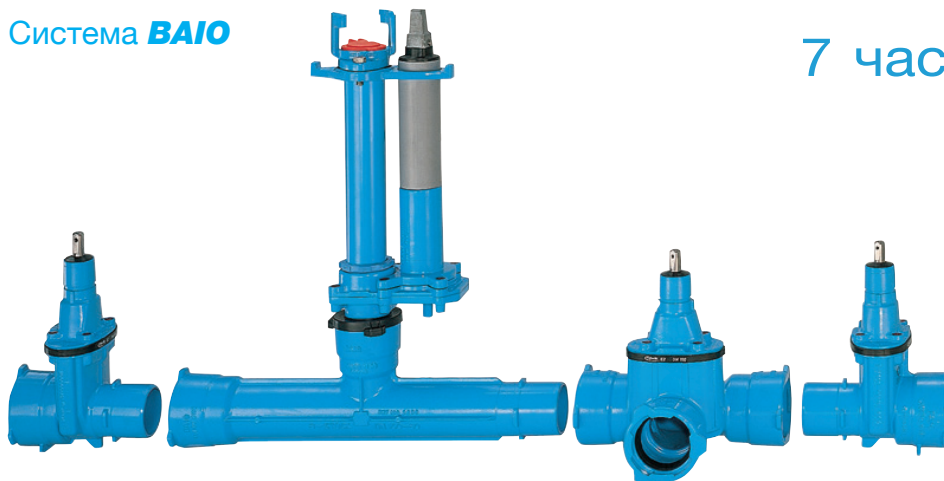
Фланцевое соединение

307 частей



HAWLE - Система BAIO

7 частей



Муфты, оснастка, руководство по монтажу



Номер заказа No. NL80
Hawle стоп
с сегментным зажимом
для чугуна. трубы
DN 80-200



Номер заказа No. NL 84
Hawle стоп
с корунд зажимом
для ПВХ трубы
DN 80-200



Номер заказа No. NL 82
Hawle стоп
с зубцевым зажимом
для ПЭ труб DN 80-200
(использовать опорную муфту,
номер заказа No. 6036)



Номер заказа No. NL78
BAIO SIT
со спец. клеммой и прокладкой
для чугуна, ПВХ и ПЭ труб
DN 250-300
(для ПЭ трубы использовать опорную
муфту, номер заказа No. 6036)

Оснастка



Номер заказа No. NL85
BAIO-прокладка BLD
Ру=1,6 МПа, для упрощённого
монтажа чугунных труб в BAIO-
муфту двойного назначения



No. 6035 Класа SDR 17,6
No. 6036 Класа SDR 11
защитная втулка
с клиновидным замком из
нержав. стали



Номер заказа No. NL86
GKS-труба-прокладка
Ру=1,6 МПа, переходная
прокладка для монтажа
ПЭ/ПВХ в BAIO-раструб



Номер заказа No. NL8B
Прокладка-Унион
Ру=1,6 МПа, для питьевой
воды (для газа по запросу).
Переходная прокладка
для монтажа EMS-частей

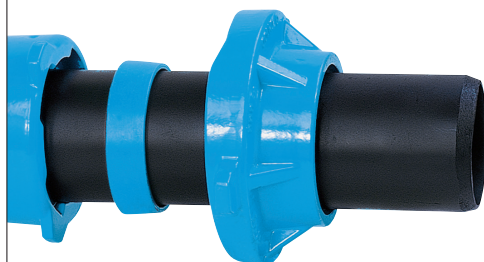


Номер заказа No. 8716
TYTON- прокладка
для монтажа чугунных
труб в BAIO-муфту
двойного назначения



No. NL8A
Защита от открытия
для BAIO-муфт. соединений

Руководство по монтажу



Предварительно срезать фаску
и надеть Hawle стоп и зубцевый зажим,
другой конец обезжиренной трубы ввести
до упора в раструб-BAIO вместе с зубцевым
зажимом и Hawle стоп, затем байонетный
замок закрутить по часовой стрелке, то есть
заблокировать.

Задвижки, Комби-задвижки, фасонные части



HSM- Задвижка, раструб-патрубок

Номер заказа No. NL00E2

DN 80 - DN 300, $P_y=1,6$ МПа



Задвижка раструбная

Номер заказа No. 4500E2

DN 80 - DN 300, $P_y=1,6$ МПа

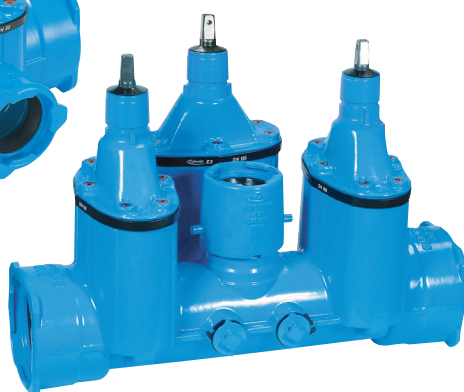
вкл. Tyton-прокладку для чугунных труб



MMB- Задвижка

Номер заказа No. NL10E2

DN 80 - DN 200, $P_y=1,6$ МПа



Комби 3

Номер заказа No. NL15E2

DN 100 - 200, $P_y=1,6$ МПа

по заказу с вертикальным подключением и двумя ZAK 46 подключениями



Двойной раструб с ZAK 46 подключением

Номер заказа No. NL5A

DN 80 - DN 150, $P_y=1,6$ МПа

Двойной раструб

Номер заказа No. NL50

DN 80 - DN 200, $P_y=1,6$ МПа



Двойной раструб

с двумя отводами на 2"

Номер заказа No. NL51

DN 80 - DN 200, $P_y=1,6$ МПа



Двойной раструб-переходник

Номер заказа No. NL40

DN 80 - DN 300, $P_y=1,6$ МПа



Фасонные части



MMQ- раструб 90°

Номер заказа No. NL30

DN 80 - DN 200, $P_y=1,6$ МПа

или 11°-22°-30°-45° и по запросу



MSK- раструб-труба 45°

Номер заказа No. NL57

DN 80 - DN 200, $P_y=1,6$ МПа



MMB-тройник раструбный

Номер заказа No. NL20

DN 80 - DN 300, $P_y=1,6$ МПа



МТТ-крестовина раструбная

Номер заказа No. NL25

DN 80 - DN 200, $P_y=1,6$ МПа



MMN-пожарная подставка раструбная

Номер заказа No. NL60

DN 80 - DN 100, $P_y=1,6$ МПа

По запросу может быть выполнена с 2 - 3 отводами, а также для ЗАК системы



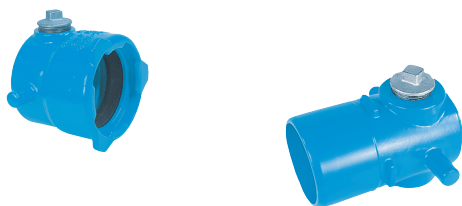
EN-пожарная подставка раструбная

Номер заказа No. NL65

DN 80 - DN 100, $P_y=1,6$ МПа

По запросу может быть выполнена с 2 - 3 отводами, а также для ЗАК системы

Фасонные части



Заглушка-раструб

Номер заказа No. NL47

DN 80 - DN 200, $P_y=1,6$ МПа

Заглушка-труба

Номер заказа No. NL48

DN 80 - DN 200, $P_y=1,6$ МПа



Труба для раструба

Номер заказа No. NL46

DN 80 - DN 200, $P_y=1,6$ МПа



Т-труба-раструб-раструб

Номер заказа No. NL43

DN 100/80, 150/80, 200/80, $P_y=1,6$ МПа

(Монтаж подземного гидранта без резки трубы)



EU-муфта, фланец-раструб

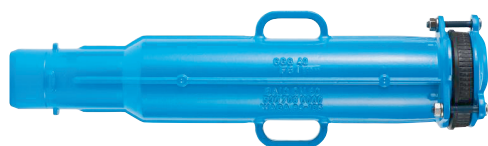
Номер заказа No. NL42

DN 80 - DN 200, $P_y=1,6$ МПа



Номер заказа No. NL42

DN 150/100, переходник, $P_y=1,6$ МПа



F-муфта, фланец-труба

Номер заказа No. NL41

DN 80 - 200, $P_y=1,6$ МПа



EMS - часть с WAGA Multi/Joint-муфтой

Номер заказа No. NL44 MJ

DN 80 - DN 200, $P_y=1,6$ МПа

EMS муфта-патрубок раструбная

Номер заказа No. NL44

DN 80 - DN 200, $P_y=1,6$ МПа

Для монтажа растр. фитингов на существующие трубопроводы



Переходник

Номер заказа No. NL4A

DN 80 - ZAK 46, $P_y=1,6$ МПа



SM муфта

Номер заказа No. NL45

DN 80 - DN 200

по запросу также с ZAK 46 подключением

Фасонные части



ПЭ- патрубок с замком

Номер заказа No. NL87

DN 80 - DN 200



ПЭ i- патрубок-труба для раструба

Номер заказа No. NL91

DN 80 - DN 150



SM раструб-ПЭ труба

Номер заказа No. NL93

DN 80

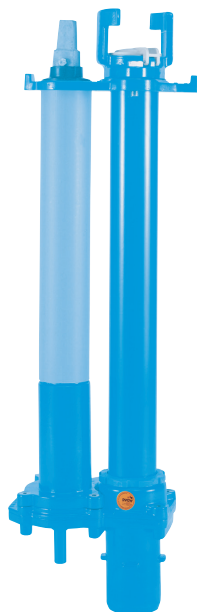


Телескопический подземный пожарный гидрант с BAIO-соединением

Номер заказа No. 5059

DN 80, P_y=1,6 МПа

в комбинации с BAIO фасонными частями



Подземные пожарные гидранты с байонетным соединением

Номер заказа No. 5061

DN 80, P_y=1,6 МПа

в комбинации с BAIO фасонными частями



Защитные кольца от грязи и блокировки скручивания

Номер заказа No. NL92

DN 80

Для подземных пожарных гидрантов с BAIO фасонными частями