

Фланцы фиксирующие



Описание изделия

- для ПЭ-труб, фиксирующие

Характеристика модели

Nr. 0310: ПЭ 100 / SDR 11 - P_y 1.6

Nr. 0311: ПЭ 100 / SDR 17.6 - P_y 1.0

Уплотнение из эластомера

Фланец: ковкий чугун, с эпоксидным покрытием

Макс. рабочее давление: 16 бар

Фланцы соответствуют EN 1092-2, засверлены по DIN 2501 - P_y 1.0 МПа (стандарт); Для DIN 2501 - P_y 1.6 МПа для DN 200 мм пожалуйста укажите при заказе.

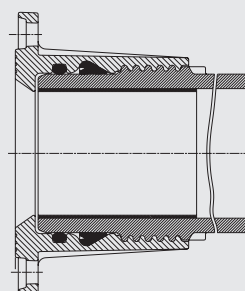
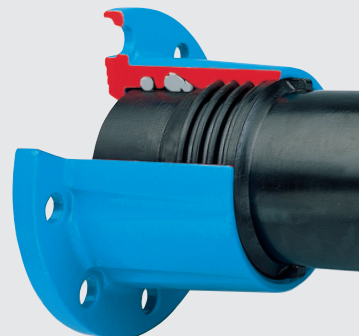
DN

50–200

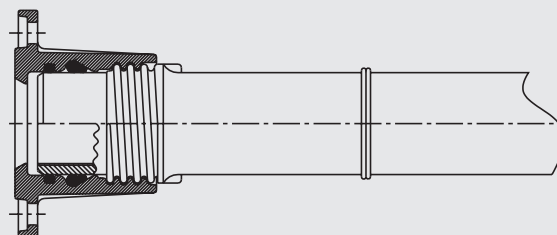
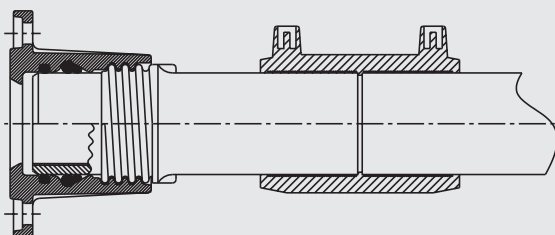
Фланец с ПЭ-патрубком

№ 0310

№ 0311



Пример



Описание изделия

- для ПЭ-труб, фиксирующие

Характеристика модели

Зубчатое кольцо: POM

Фланец: ковкий чугун, с эпоксидным покрытием

Макс. рабочее давление: 16 бар

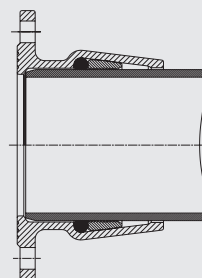
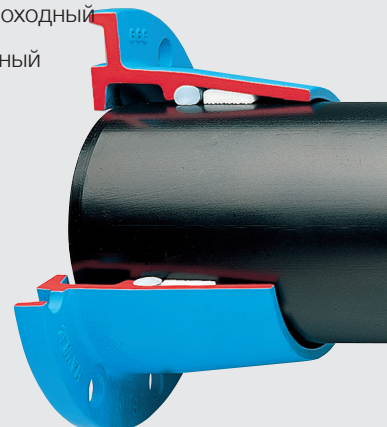
DN

40–100

Фланец системы ISO

№ 5500 равнопроходный

№ 5530 переходный



ООО „Хавле“ RUS-123060 Москва - Россия - ул. Берзарина, дом 36, строение 2
Тел.: +7 495-589 27 46/48 - Факс: +7 499-192 63 01 - E-mail: moskau@hawle.at - www.hawle.ru

E 2/1