

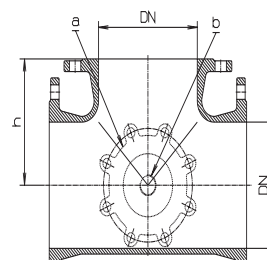
## Характеристика модели

- Рабочее давление макс.  $P_y = 1.6$  МПа
- из ковкого чугуна EN-GJS-400-18 по EN 1563 (GGG 400 - DIN 1693) с эпоксидным порошковым покрытием
- Фланцы по EN 1092-2  
Стандартно засверлены по DIN 2501  
 $P_y = 1.0$  МПа  
\* засверливаются также по DIN 2501  
 $P_y = 1.6$  МПа (пожалуйста, укажите при заказе)

DN	L	h	Вес, кг
200	400	200	45,0
250	460	230	66,0
300	520	260	86,0

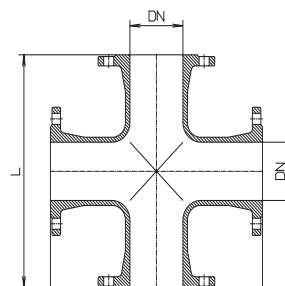
по заказу: № 8741 с пожарной подставкой DN 100 (за доп. плату)

## Тройник фланцевый короткий № 8740



DN	L	Вес, кг
80	360	27,0
100	400	34,0
150	500	60,0
200*	600	93,0

## Крестовина фланцевая № 8520



DN	L	Вес, кг
200	400	60,0
300	520	112,0
400	700	213,0

по заказу: № 8751 с пожарной подставкой DN 100 (за доп. плату)

## Крестовина фланцевая короткая № 8750

