

### из нержавеющей стали

все металлические части выполнены из хромоникелевой стали 1.4301

Полностью охватывающее периметр трубы эластомерное уплотнение закрывает отверстия в трубе и др. повреждения трубы.

Применение: вода до 110° С, другие исполнения по заказу

#### Ремонтный хомут с самоцентрирующимся замком.

Короткие болты (4) приварены к болтовой планке (3). Рукоятка облегчает монтаж на трубе. Гайки накручиваются на болты из специального магазина (8). Это облегчает монтаж и фиксацию замка и исключает работу с разъемными подвижными частями.

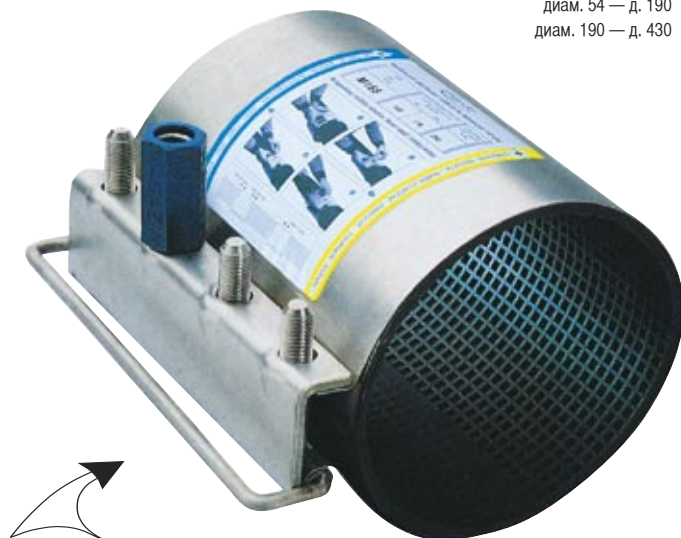
Ремонтный хомут нельзя использовать для фиксации труб от смещения трубы вдоль ее оси.

**Специальные модели, большие диаметры и другие длины поставляются по заказу**

для стальных, чугунных, асбестоцементных и ПВХ труб

#### No. 0750

Испитано при нормальных условиях:  
диам. 54 — д. 190 Р<sub>у</sub> 1,6  
диам. 190 — д. 430 Р<sub>у</sub> 1,0



Система быстрой сборки  
с удобными в использовании  
рукояткой и магазином для гаек

#### No. 0750 „Одинарный замок”

для труб с внешним диаметром 54 - 430 мм  
длина 150 - 380 мм

#### No. 0751 „Двойной замок”

для труб с внешним диаметром 87 - 471 мм  
длина 200 - 380 мм

Преимущество составного хомута заключается в том, что каждый хомут перекрывает большую вариацию возможных диаметров. Эта система позволяет монтировать ремонтные хомута более легко и быстро.

Иногда хомуты с диаметрами более 400 мм изготавливаются с более чем двумя замками.

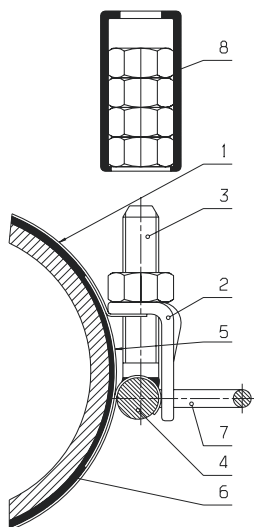
#### No. 0751

Испытано при нормальных условиях:  
диам 87 д. 186 Р<sub>у</sub> 1,6  
диам 208 д. 430 Р<sub>у</sub> 1,0  
диам 425 д. 471 Р<sub>у</sub> 0,6



#### No. 0750/0751

1. Лента 1.4571
2. Замок 1.4301
3. Болты А 2 1.4301
4. Планка для приварки болтов 1.4301
5. Перекрыт.плита 1.4301
6. Уплотнение эластомер
7. Ручка 1.4301
8. Гаечный магазин эластомер



#### No. 0501

##### „Легкая модель”

не пригодна для пластиковых труб !

Применение: Вода до 70° С

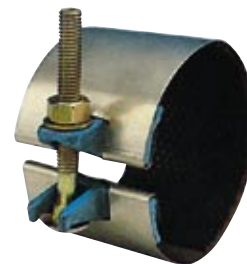
диаметр трубы 21 — 64 мм, длина 76 мм

Лента: нерж. сталь 1.4301

Уплотнение: эластомер

Замок: эмайл. железо

Болты: оцинкованные



# Ремонтно-соединительный хомут

## Заказ No. 0750 Одинарный замок

Тип	Диам. трубы мм	Длина мм	Применяется для труб с DN						Масса кг	
			сталь	чугун	АЦ-Р <sub>у</sub> 1,0 суров	засвер	АЦ-Р <sub>у</sub> 1.6 суров	засвер	ПВХ	
K 54	54-58	150	50						1,1	●
M 54		200								
K 58	58-64	150	50						1,1	●
M 58		200								
K 63	63-68	150		50					1,2	●
M 63		200								
K 68	68-76	150			50	50			1,2	●
M 68		200								
K 75	75-83	150	65	60	60	60			1,3	●
M 75		200								
K 82	82-91	150	80	65					1,3	●
M 82		200								
K 95	95-104	150		80	80	80		80	1,4	●
M 95		200								
K 104	104-112	150	100			80	80	110	1,5	●
M 104		200								
K 112	112-121	150	100	100		100			1,5	●
M 112		200								
K 115	115-125	150		100	100	100		125	1,5	●
M 115		200								
K 120	120-130	150			100	100		100	1,7	●
M 120		200								
K 131	131-141	200	125			100		140	3,2	●
M 131		250								
K 140	140-150	200		125		125			3,2	●
M 140		250								
L 140		315							5,2	●
K 151	151-161	200	150		125		125	160	3,4	●
M 151		250								
L 151		315							5,4	●
K 166	166-178	200	150	150		150			3,5	●
M 166		250								
L 166		315							5,5	●
K 178	178-190	200			150	150		180	3,6	●
M 178		250								
L 178		315							5,7	●
K 190	190-202	200				150	150	200	3,9	●
M 190		250								
L 190		315							5,8	●
K 200	200-212	250	200						5,0	●
M 200		315								
L 200		380							6,2	●
K 215	215-227	250	200	200					7,5	●
M 215		315								
L 215		380							5,0	●
K 233	233-246	250			200	200			6,3	●
M 233		315								
L 233		380							7,8	●
K 250	250-262	250				200	200	250	5,4	●
M 250		315								
L 250		380							6,8	●
K 269	269-281	250	250	250				280	8,1	●
M 269		315								
L 269		380							5,6	●
K 285	285-297	250			250	250			7,1	●
M 285		315								
L 285		380							8,5	●
K 306	306-318	250					250	250	6,0	●
M 306		315								
L 306		380							7,8	●
K 315	315-327	250	300	300				315	9,2	●
M 315		315								
L 315		380							6,2	●
K 345	345-357	250	350		300	300		355	7,8	●
M 345		315								
L 345		380							9,5	●
K 366	366-379	250	350	350		300	300		10,0	●
M 366		315								
L 366		380							7,0	●
K 400	400-412	250	400		350	350		400	8,7	●
M 400		315								
L 400		380							10,5	●
K 418	418-430	250	400	400					7,4	●
M 418		315								
L 418		380							9,2	●

## Заказ No. 0751 Двойной замок

Тип	Диам. трубы мм	Длина мм	Применяются для труб с DN							Масса кг	
			сталь	чугун	АЦ-Р <sub>у</sub> 1,0		АЦ-Р <sub>у</sub> 1.6		ПВХ		
M 87	87-102	200	80	80	80	80			90	2,7	●
M 106	106-124	200	100	100	100	100	80		110	2,8	●
M 114	114-132	200	125	100	100	100		100	125	2,9	●
K 132	132-152	200	125	125	125	125	100		140	4,9	●
M 132		250								6,2	●
K 142	142-162	200	150	125	125	125	125	125	160	5,0	●
M 142		250								6,4	●
K 160	160-180	200	150	150		150			160	5,3	●
M 160		250								6,5	●
L 160		315								8,1	●
K 166	166-186	200	150	150	150	150				5,3	●
M 166		250								6,7	●
L 166		315								8,3	●
K 208	208-230	250	200	200					225	7,2	●
M 208		315								8,8	●
L 208		380								10,7	●
K 220	220-242	250		200		200			225	7,3	●
M 220		315								9,0	●
L 220		380								11,1	●
K 236	236-258	250			200	200	200	200	250	7,5	●
M 236		315								9,4	●
L 236		380								11,1	●
K 271	271-293	250	250	250	250	250			280	7,8	●
M 271		315								9,9	●
L 271		380								11,8	●
K 306	306-328	250	300	300			250	250	315	8,4	●
M 306		315								10,0	●
L 306		380								12,0	●
K 330	330-352	250				300				8,9	●
M 330		315								10,7	●
L 330		380								13,1	●
K 346	346-368	250	350		300	300			355	8,9	●
M 346		315								11,0	●
L 346		380								13,3	●
K 369	369-392	250		350			300	300		9,1	●
M 369		315								11,2	●
L 369		380								13,8	●
K 406	406-430	250	400	400	350					9,7	●
M 406		315								11,7	●
L 406		380								14,5	●
K 425	425-448	250		400			350	350		9,8	●
M 425		315								12,3	●
L 425		380								14,8	●
K 448	448-471	250			400	400			450	10,2	●
M 448		315								12,8	●
L 448		380								15,1	●