

Zawór na- i od-powietrzający do ścieków 2-stopniowy Automatic air valve for sewage two-stage

Воздушный вентуз 2-ступенчатый, для сточных вод



Zawór z przyłączem kołnierзовym



Zawór z przyłączem gwintowanym

Dane techniczne:

połączenia kołnierзовe wg PN-EN 1092-2: 1999
 Połączenie gwintowe wg PN-EN 10226-1:2006
 klasa szczelności - A
 ciśnienie robocze PN10, PN16
 temperatura czynnika do 70°C

Technical data:

flanges acc. EN 1092-2
 Connections acc. PN-EN 10226-1:2006
 Leakproofness class - A
 working pressure PN10, PN16
 medium temperature up to +70°C

Технические параметры:

Фланцевые соединения согл. PN-EN 1092-2: 1999
 Резьбовые соединения согл. PN-EN 10226-1:2006
 Класс герметичности А
 Рабочее давление PN10, PN16
 Температура работы до 70 °С

Cechy konstrukcyjne:

Wszystkie elementy są zabezpieczone przed korozją.

Wykonanie standardowe:
PN16, 70°C, NBR, farba epoksydowa RAL5005 250µm.

Design features:

All parts are protected against corrosion.

Standard execution:
PN16, 70°C, NBR, epoxide paint RAL5005 250µm, without handwheel (*).

Конструктивные особенности:

Все элементы защищены от коррозии.

Стандартное исполнение:
PN16, 70°C, NBR, эпоксидная краска RAL5005 250 мкм.

Zastosowanie:

W instalacji przesyłu ścieków do odpowietrzenia i napowietrzenia rurociągu.

"Zawory nap.- odp. należy sprawdzać i konserwować poprzez regularne płukanie - szczegóły instrukcja DTR"

Application:

In installations: for water, potable water and other inert fluids to flow closing.

"Automatic air valve should be checked and serviced by regular washing - details instruction manuals"

Применение:

В сети передачи сточных вод для впуска и выпуска воздуха из трубопровода.

"Клапаны ворсом -. Ответ должны быть проверены и обслуживается регулярное мытье - Руководство подробности инструкция"

Montaż:

Montaż w pozycji pionowej.

* - możliwe inne wykonania

Assembly:

Assembly the vertical position only.

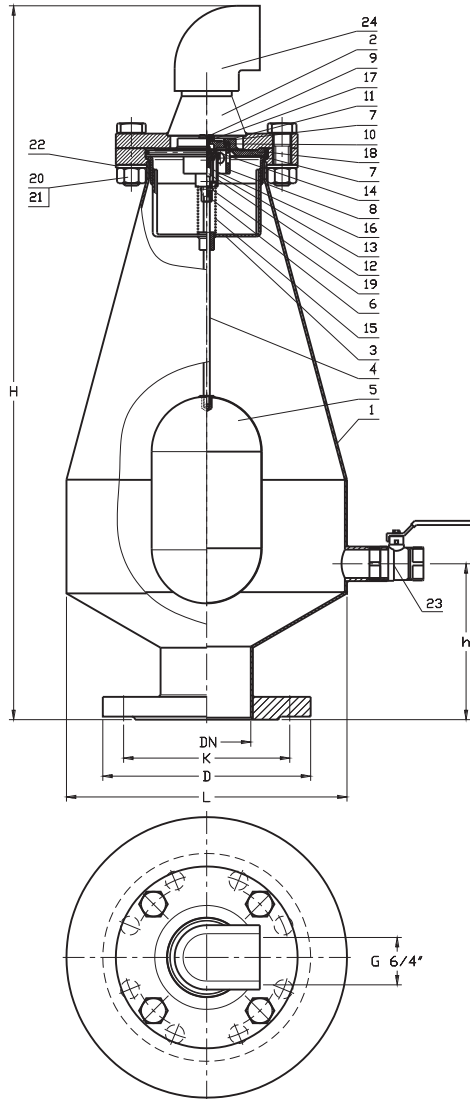
* - other executions on request

Установка:

Установка возможна только в вертикальном положении.

* - возможны другие исполнения

Przyłącz kolnierzowy



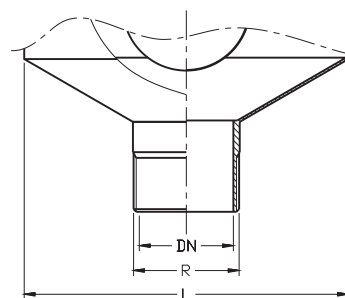
No.	Część, Part, Деталь	Materiały, Materials, Материал
1	Korpus kompletny Корпус	Stal S235JR PN-EN 10025-2: 2007
2	Pokrywa Крышка	Stal S235JR PN-EN 10025-2: 2007
3	Kosz kompletny Корзина	Stal nierdzewna X5CrNi18-10 PN-EN 10088-1: 2007
4	Drążek Стержень	Stal nierdzewna X5CrNi18-10 PN-EN 10088-1: 2007
5	Pływak Поплавок	Polietylen, Stal nierdzewna X5CrNi18-10 PN-EN 10088-1: 2007
6	Łącznik Соединитель	Stal nierdzewna X5CrNi18-10 PN-EN 10088-1: 2007
7	Gniazdo Гнездо	Stal nierdzewna X5CrNi18-10 PN-EN 10088-1: 2007
8	Koszyk Корзина	Stal nierdzewna X5CrNi18-10 PN-EN 10088-1: 2007
9	Dysza Насадка	Stal nierdzewna X5CrNi18-10 PN-EN 10088-1: 2007
10	Uszczelka grzyba Уплотнение грибка	Guma NBR PN-ISO 1629: 2005
11	Grzybek Грибок	Stal nierdzewna X5CrNi18-10 PN-EN 10088-1: 2007
12	Tłoczek Поршень	Stal nierdzewna X5CrNi18-10 PN-EN 10088-1: 2007
13	Obsada tłoczka Оправа поршня	Stal nierdzewna X5CrNi18-10 PN-EN 10088-1: 2007
14	Uszczelka zaworu Уплотнение клапана	Guma NBR PN-ISO 1629: 2005
15	Sprężyna Пружина	Stal nierdzewna X5CrNi18-10 PN-EN 10088-1: 2007
16	Sprężyna zaworu Пружина клапана	Stal nierdzewna X5CrNi18-10 PN-EN 10088-1: 2007
17	Uszczelka Уплотнение	Guma NBR PN-ISO 1629: 2005
18	Pierścień uszczelniający Уплотнительное кольцо	Guma NBR PN-ISO 1629: 2005
19	Kolek sprężysty Пружинный штырь	Stal nierdzewna PN-EN ISO 8752: 2000
20	Śruba Болт	Stal nierdzewna PN-EN ISO 4017: 2011
21	Nakrętka Гайка	Stal nierdzewna PN-EN ISO 4017: 2011
22	Podkładka Прокладка	Stal nierdzewna PN-EN ISO 7091: 2003
23	Kurek kulowy DN25 Pn16 Клапан шаровой DN25 Pn16	Katalog producenta
24	Kolano PCV 6/4\"/>	

DN	H	h	L	D	K	Masa Вес
mm						kg
50	632	150	270	165	125	16,0
80				200	160	17,0
100				220	180	18,0
150				285	240	21,0
200				340	295	23,0

Sposób zamawiania/ Order procedure/ Способ заказа:
 Nr wyrobu; DN; materiały; PN;
 Product number; DN; materials; PN;
 № изделия; DN; Материал; PN;

Przykład, Example, Пример:
 7020; DN50; S235JR; PN16.

Przyłącz gwintowany



DN	H	h	L	R	Masa
mm					kg
50	632	150	270	2"	15,0
80				3"	16,0